

The background of the entire page is a light gray architectural floor plan. It shows various rooms, corridors, and structural elements like walls and doors, rendered in a minimalist, line-art style. The plan is partially obscured by a dark teal horizontal band in the center.

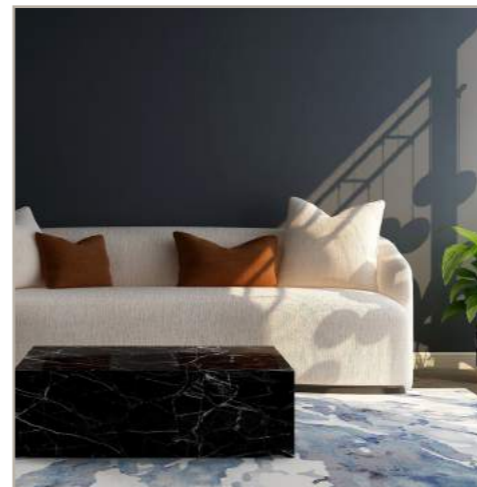
LIFE
U

RESIDENZA URBAN LIFE

Ci prendiamo **CURA** dei luoghi, e dei suoi abitanti: progettiamo nel **RISPETTO** dell'architettura e dell'ambiente circostanti, **ASCOLTANDO** con attenzione le esigenze delle persone e considerando attentamente le dinamiche locali.

Offriamo **PROFESSIONALITA'** e competenza per realizzare progetti nuovi, **INNOVATIVI** e di qualità superiore mediante l'uso di tecnologie aggiornate, di una selezione attenta dei materiali.

Lavoriamo oggi pensando al domani grazie ad una visione strategica e ad una pianificazione lungimirante. Il nostro sguardo imprenditoriale punta a progetti scalabili, guidati da Responsabilità, Trasparenza e Valorizzazione delle risorse e del territorio.



TECNOLOGIA **DESIGN**



ARMONIA **BENESSERE**



GUARDIAMO AL FUTURO LAVORANDO NEL PRESENTE



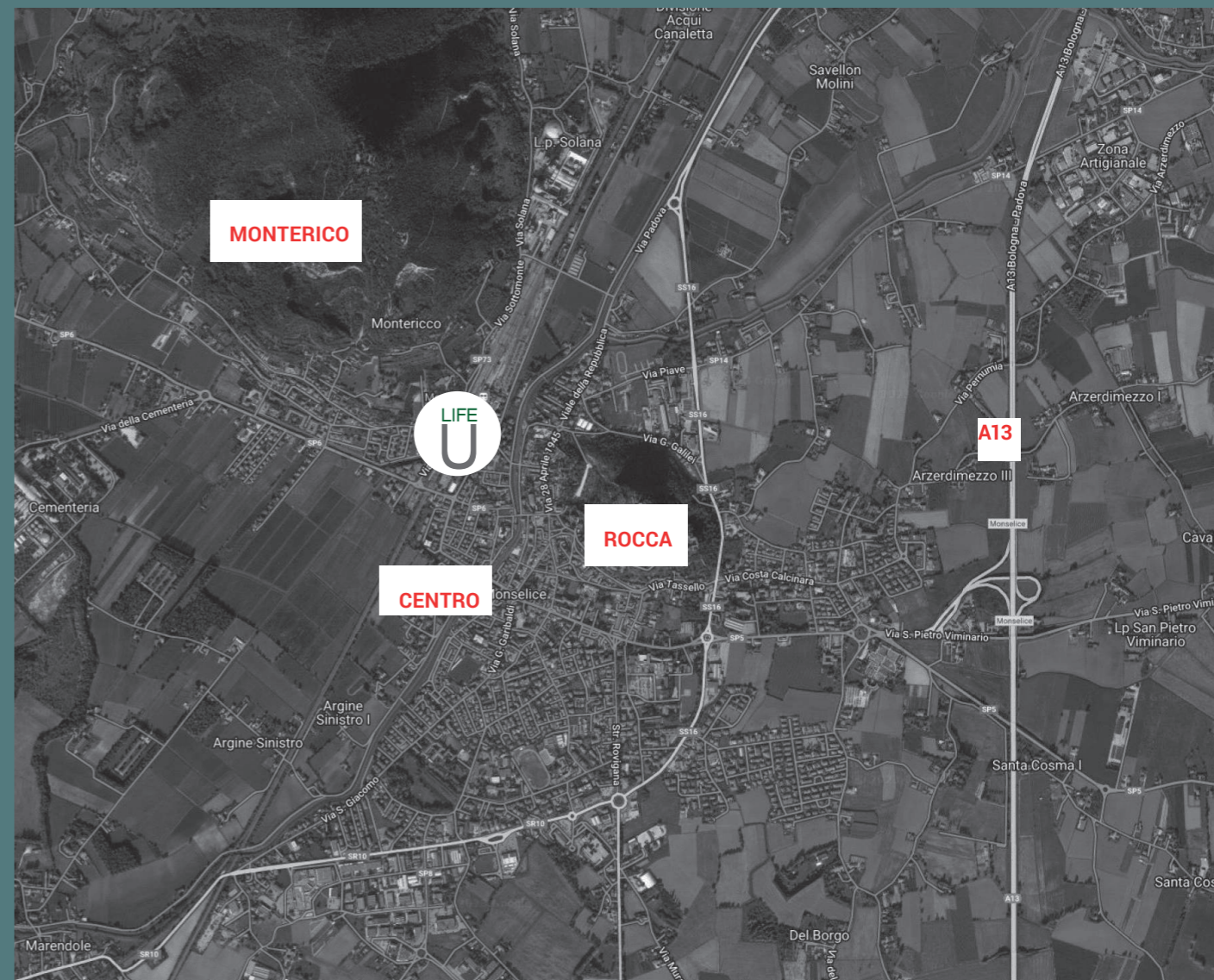
01

A due passi da Padova e dalle Terme Euganee, Monselice è una cittadina inserita tra due colli affascinanti. Una meta facile e suggestiva.

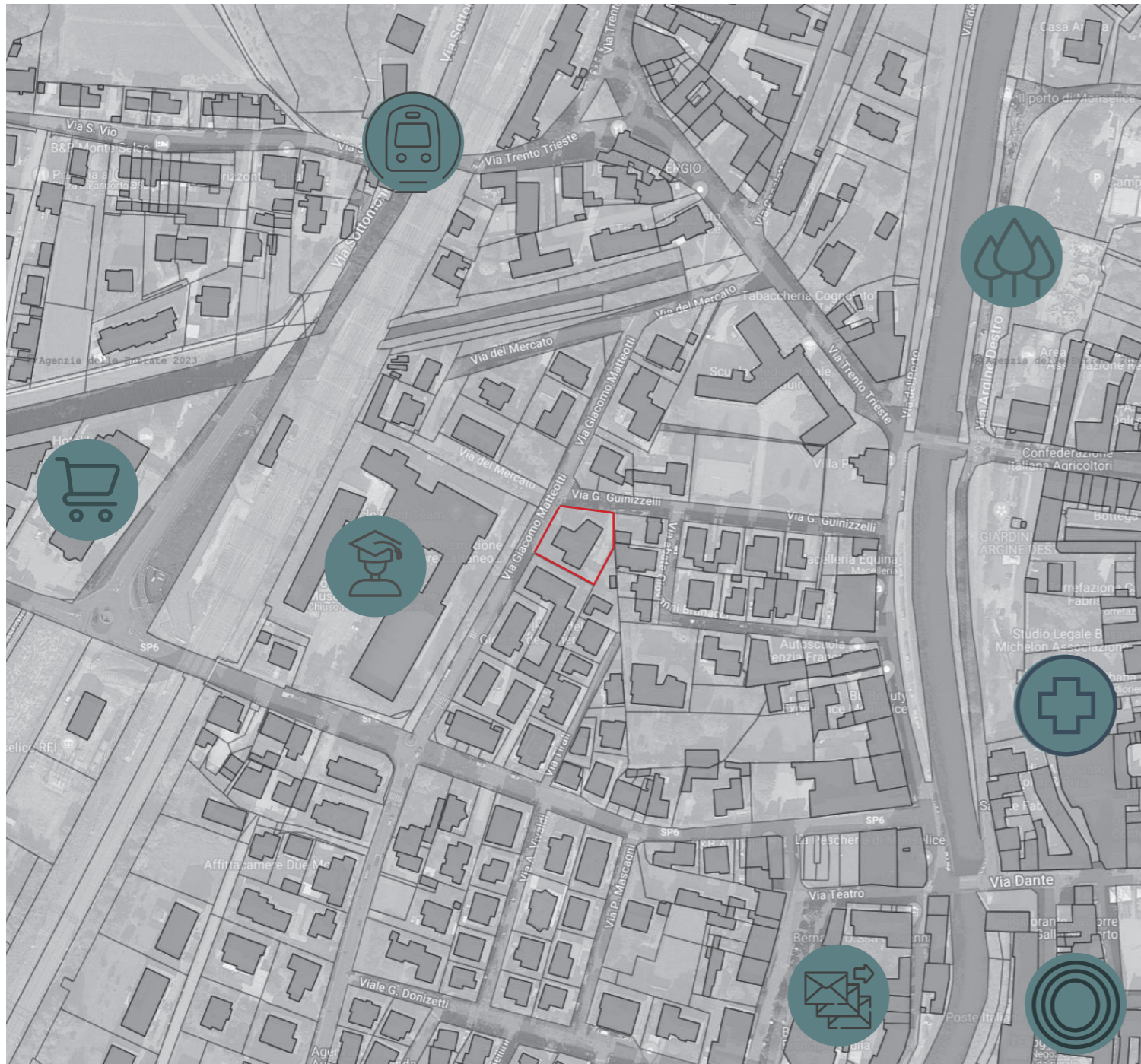
Il centro storico di Monselice è stretto tra due colli. Uno è il **COLLE DELLA ROCCA**, l'immagine simbolo di Monselice: una collinetta sovrastata da una possente costruzione medievale e circondata nella sua parte più bassa da sette chiesette che rappresentano le tappe di un cammino votivo.

L'altro colle di Monselice è il **MONTERICCO**: amatissimo da escursionisti, ciclisti e runners della zona, è una meta interessante anche per i turisti in giornata che vogliono sgranchire le gambe al fresco o sedersi su una panchina a godersi il panorama.

A ridosso del centro storico sorge Palazzo **URBAN LIFE**, situato a pochi passi da una delle tante diramazioni del fiume Bacchiglione, l'arteria fluviale che nasce nelle Prealpi Vicentine e si getta in mare nei pressi di Chioggia.




MONSELICE



 *CENTRO*

 *TRASPORTO*

 *SCUOLA*

 *POSTA*

 *FARMACIA*

 *SHOP*

 *PARCO*

02



IL PROGETTO

Il palazzo **URBAN LIFE** sorge all'incrocio tra via Matteotti e via Guinizzelli, all'interno di un quartiere molto tranquillo a due passi dal centro della città e molto vicino alla stazione ferroviaria. La sua posizione è particolarmente interessante perchè permette di vedere sia la Rocca cittadina sia il Monte Rico.

La riqualificazione del Palazzo è stata progettata per raggiungere la massima classe di efficienza energetica applicando le più avanzate tecnologie costruttive.

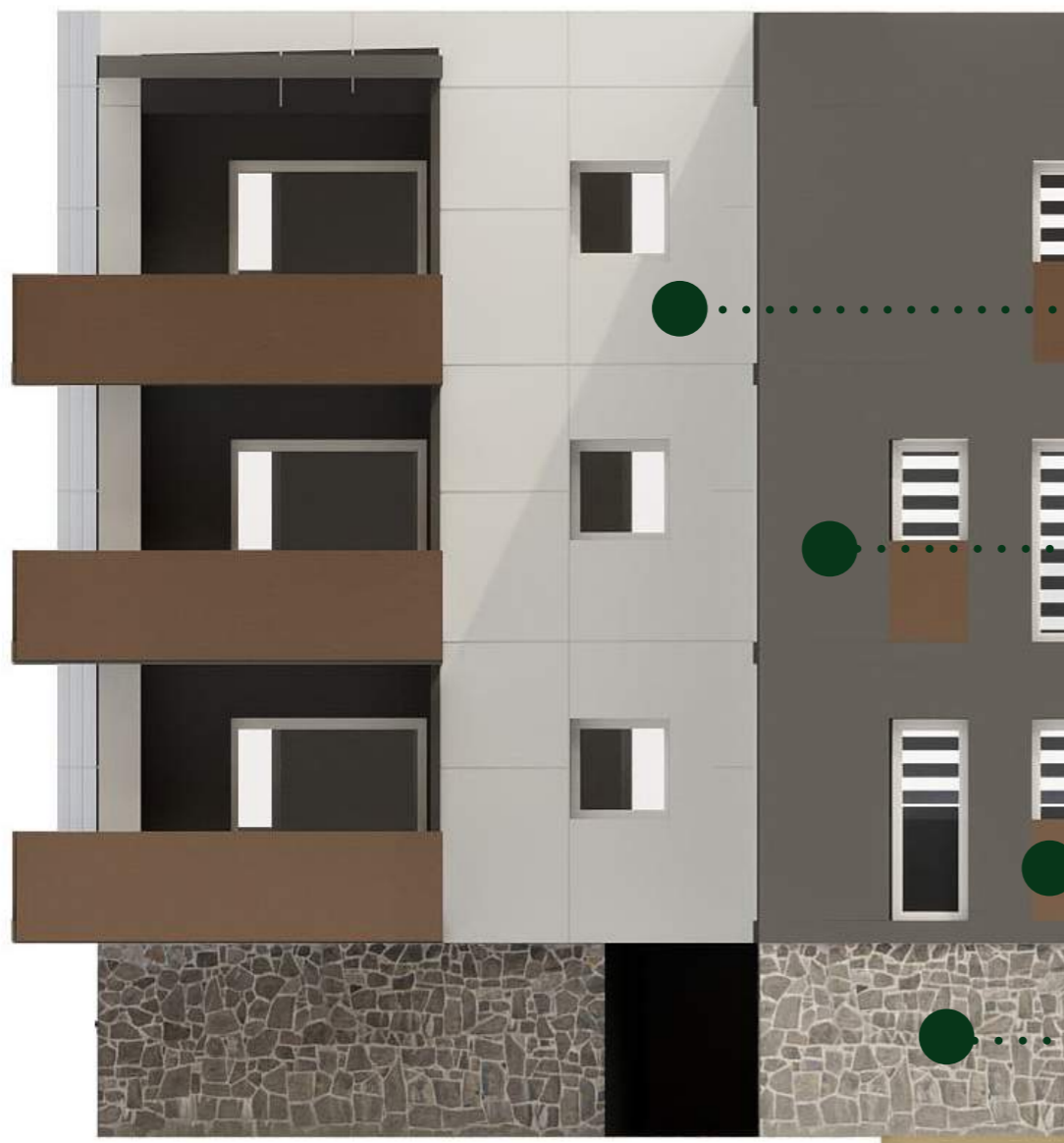
Le facciate principali evidenziano l'elemento terrazzo che diventa il vero protagonista dell'edificio stesso. I materiali ed i colori hanno lo scopo di comporre la forma dell'edificio, creando due volumi. Uno longitudinale alla strada di colore chiaro ed uno trasversale di colore grigio antracite. Il decoro delle finestre permetterà di rendere la forometria un importante dettaglio di design della facciata.





I PROSPETTI





bianco
RAL 9010

grigio antracite
NCS S 6502-B

ferro
corten

pietra
trachite



I MATERIALI







Il cancello carrabile e quello pedonale saranno in ferro colore bianco. La ringhiera lungo il perimetro sarà con tondini di colore bianco ancorati al cordolo di 50 cm.



Scala in gres effetto rovere e parapetto in ferro micaceo.



La pavimentazione pedonale sarà in lastre di gres porcellanato. L'impermeabilizzazione tra la muratura e i marciapiedi, necessaria per bloccare l'umidità ascendente, sarà effettuata con una guaina bitume-polimero-elastoplastomerica saldata a fiamma; sarà posata per 20 cm sul muro e per 30 cm a pavimento.

La zona pedonale sarà differenziata dalla zona carrabile attraverso una pavimentazione differente definita dalla direzione creativa in concerto con la d.L.



I PARTICOLARI



Il contorno foro finestra con lastra gres effetto corten lungo tutti i 4 lati. il parapetto delle terrazze avrà la parte frontale in lastra gres porcellanato effetto corten e lateralmente vetro o tondini in ferro equidistanti 10 cm l'uno dall'altro

La parete avrà un disegno geometrico realizzato attraverso un taglio regolare nell'intonachino. Che renderà particolare la superficie della facciata.



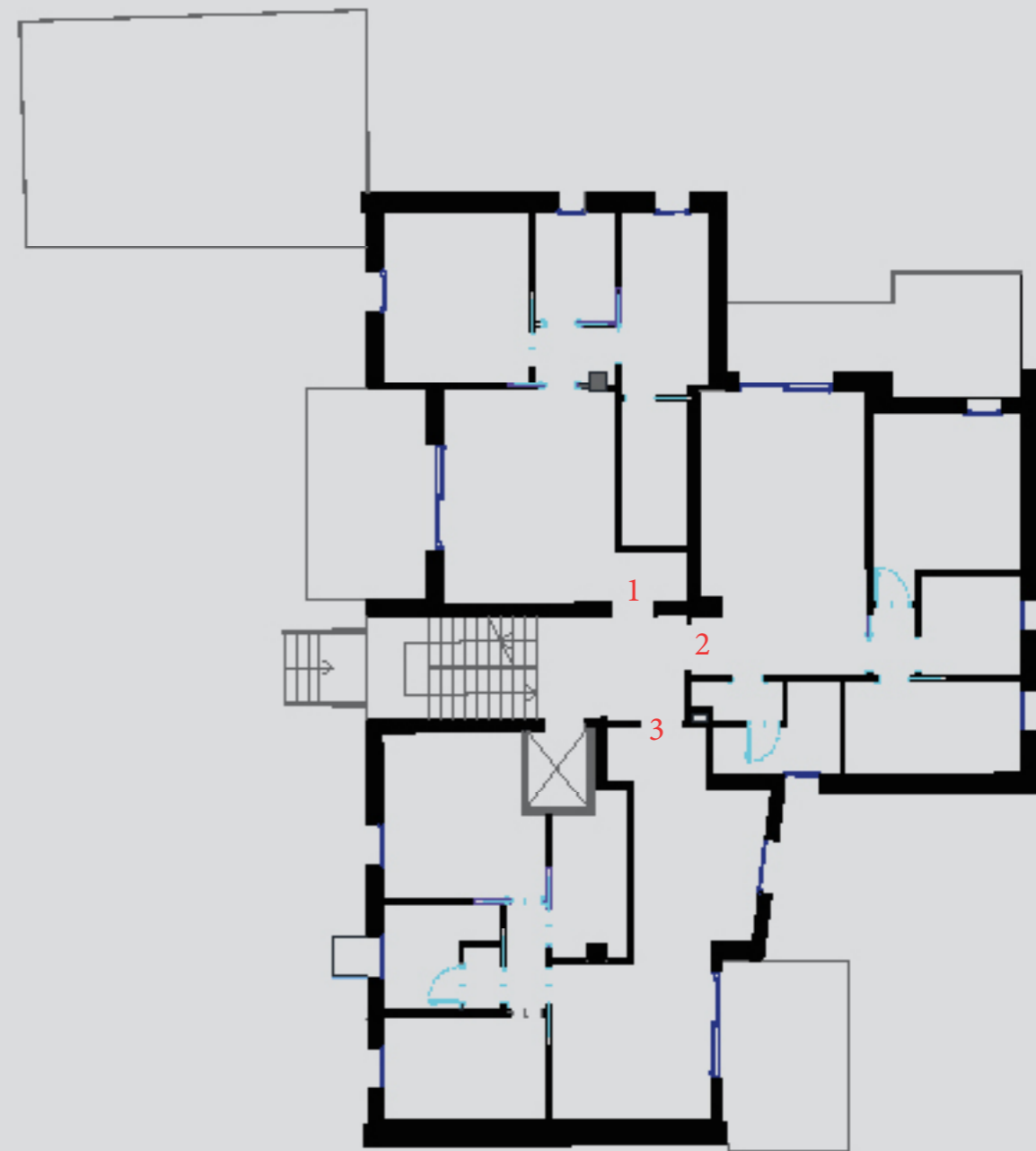
PIANO TERRA



VIA G. GUINIZZELLI

VIA GIACOMO MATTEOTTI

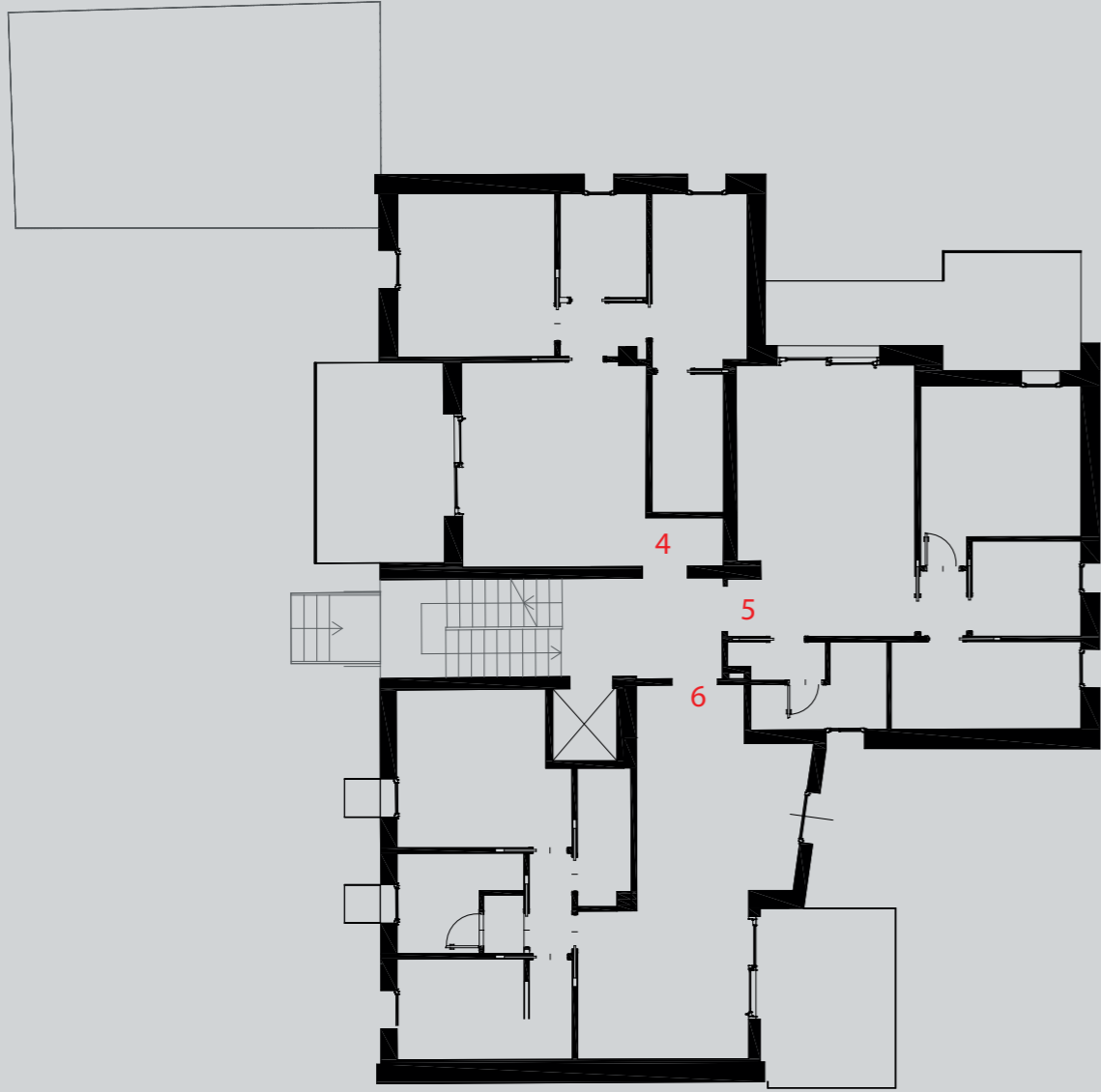
PIANO PRIMO



VIA G. GUINIZZELLI

VIA GIACOMO MATTEOTTI

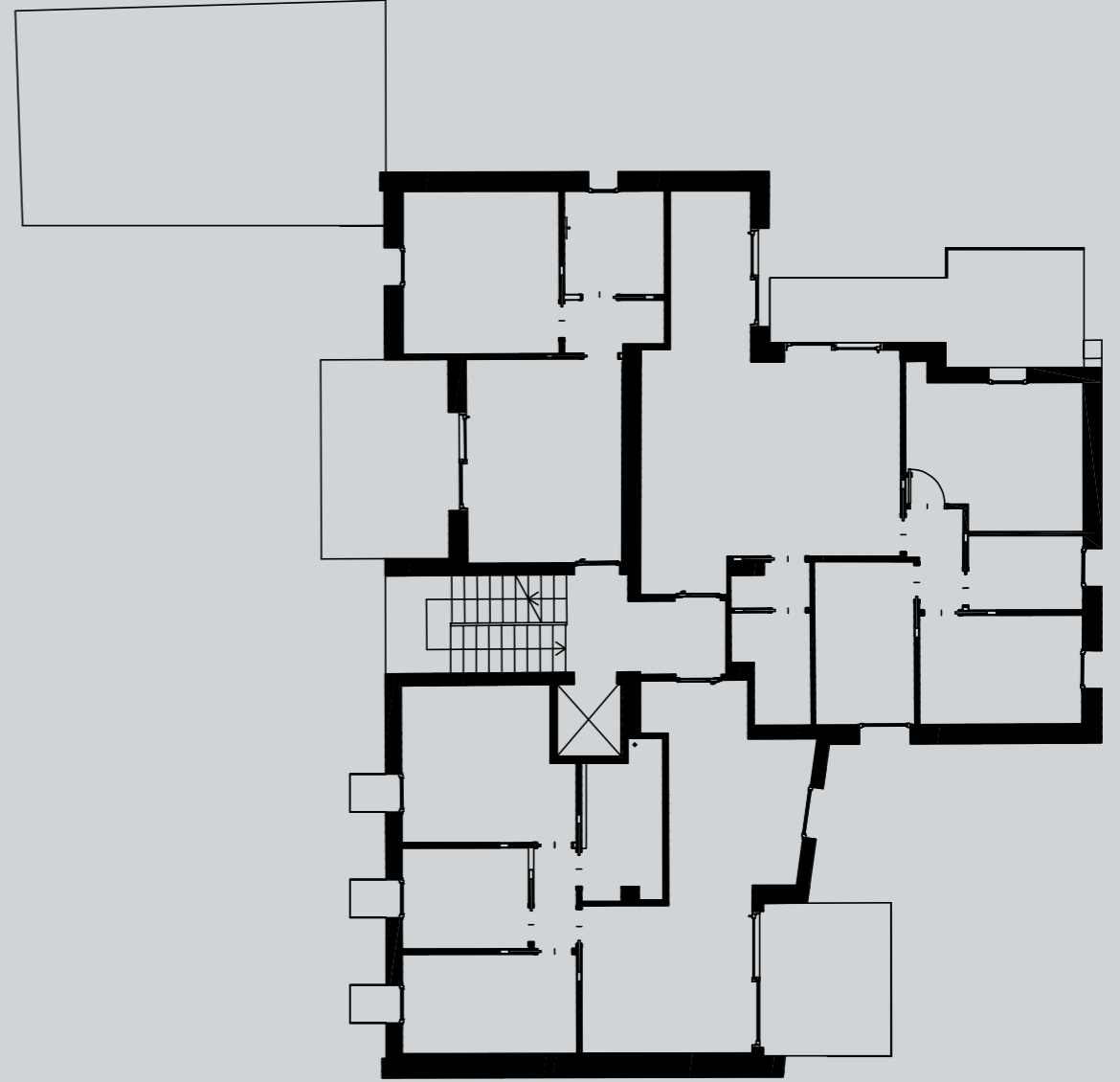
PIANO SECONDO



VIA G. GUINIZZELLI

VIA GIACOMO MATTEOTTI

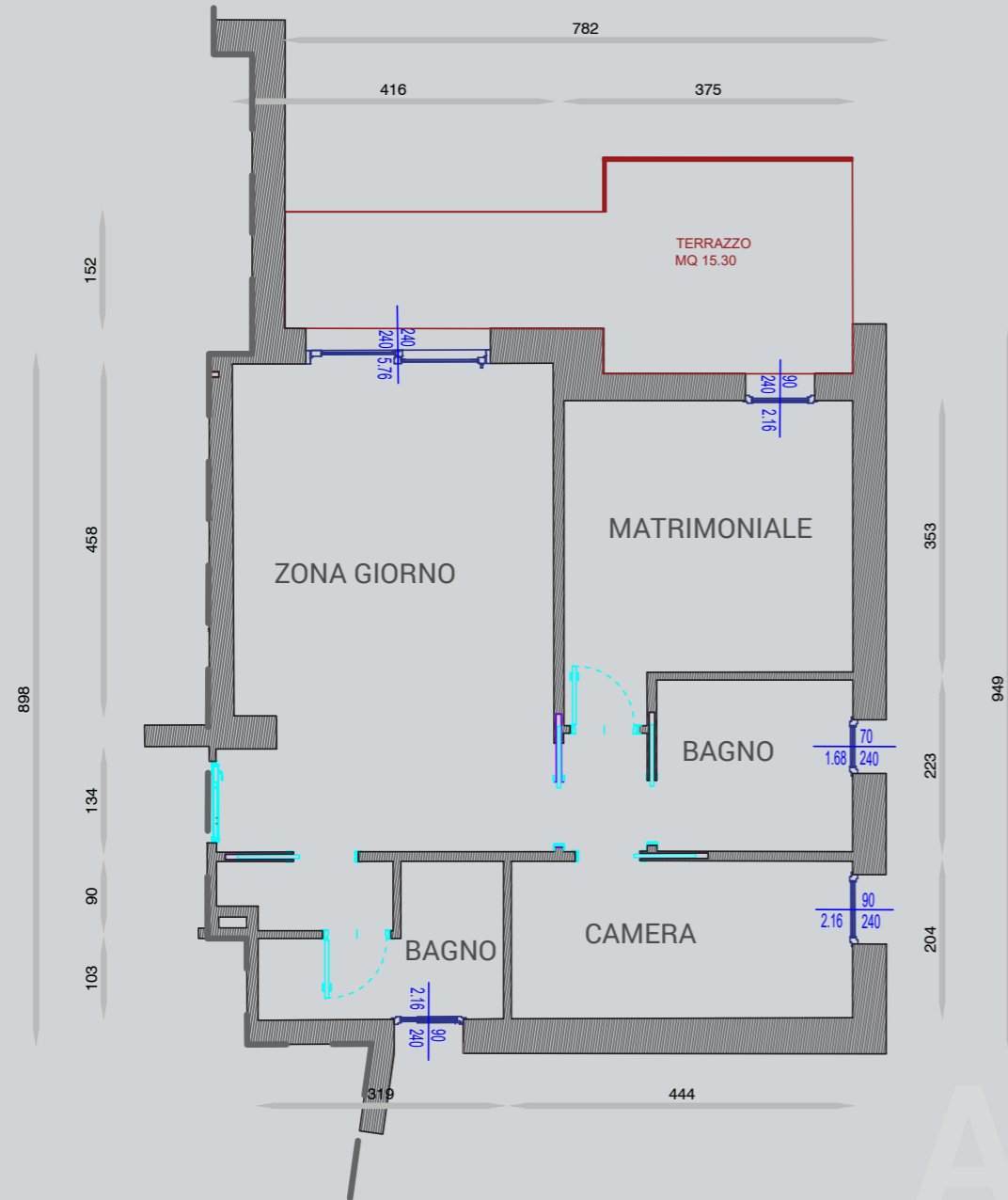
PIANO TERZO



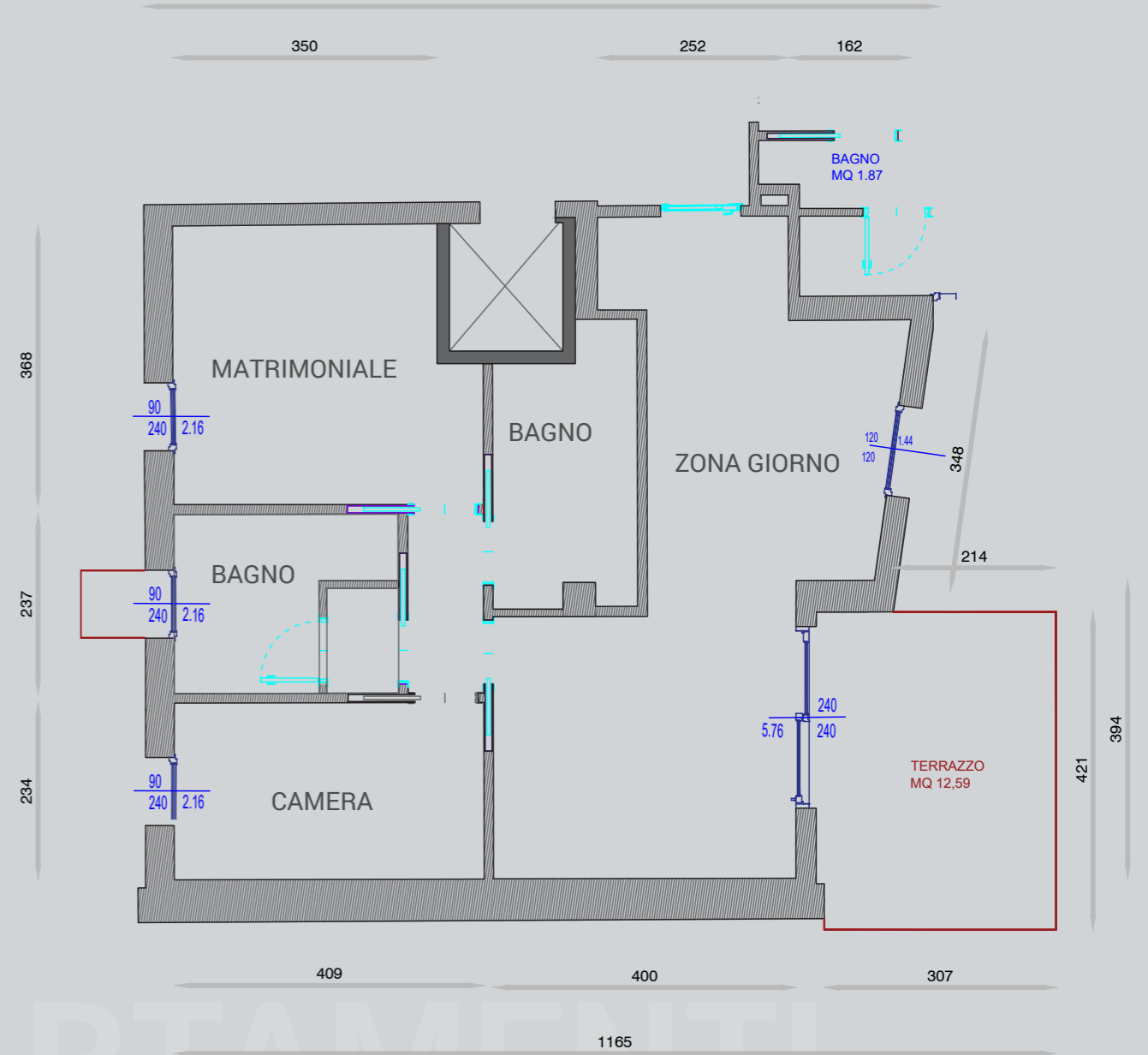
VIA G. GUINIZZELLI

VIA GIACOMO MATTEOTTI

n2 mq 103.5 COMMERCIALI

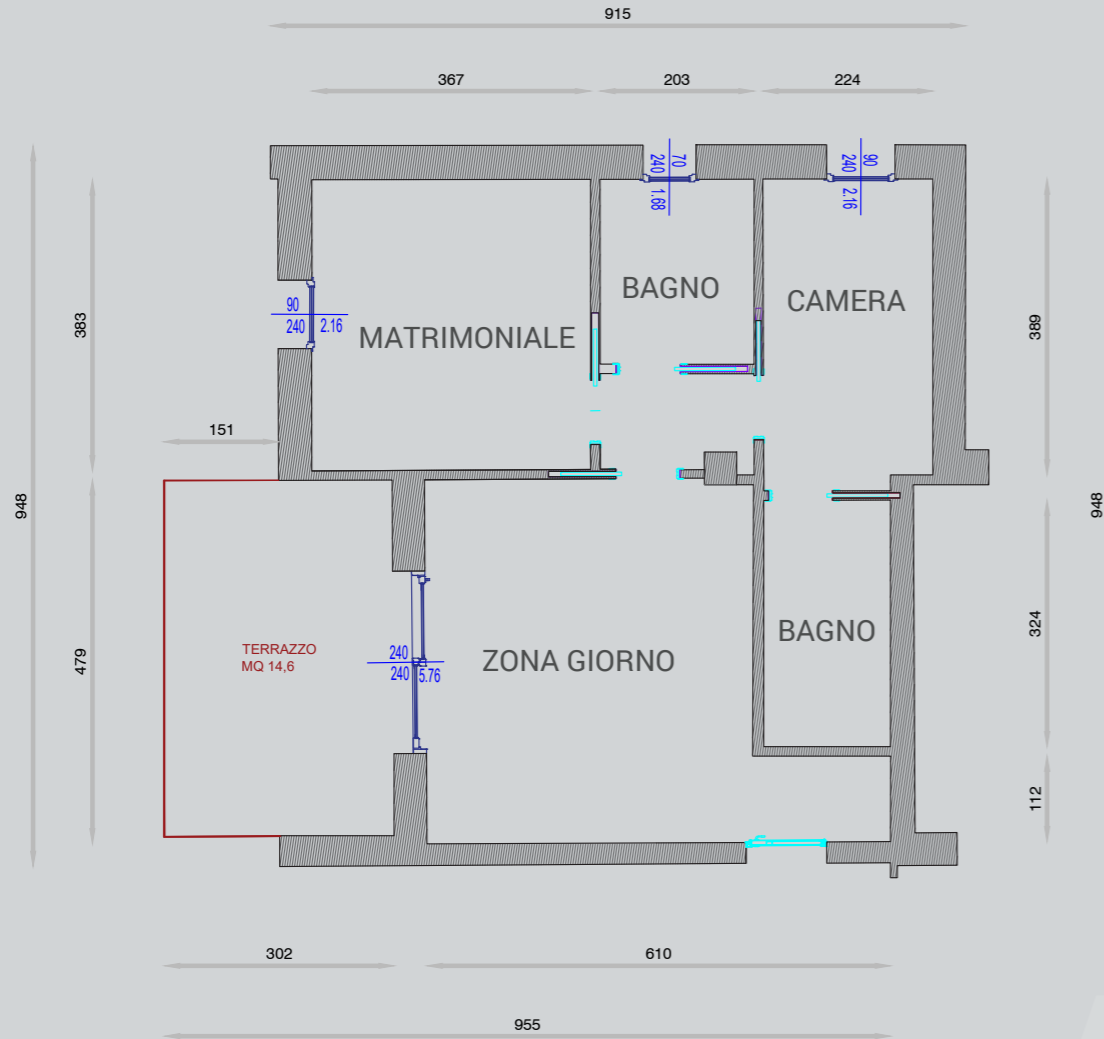


n3 mq 108.72 COMMERCIALI

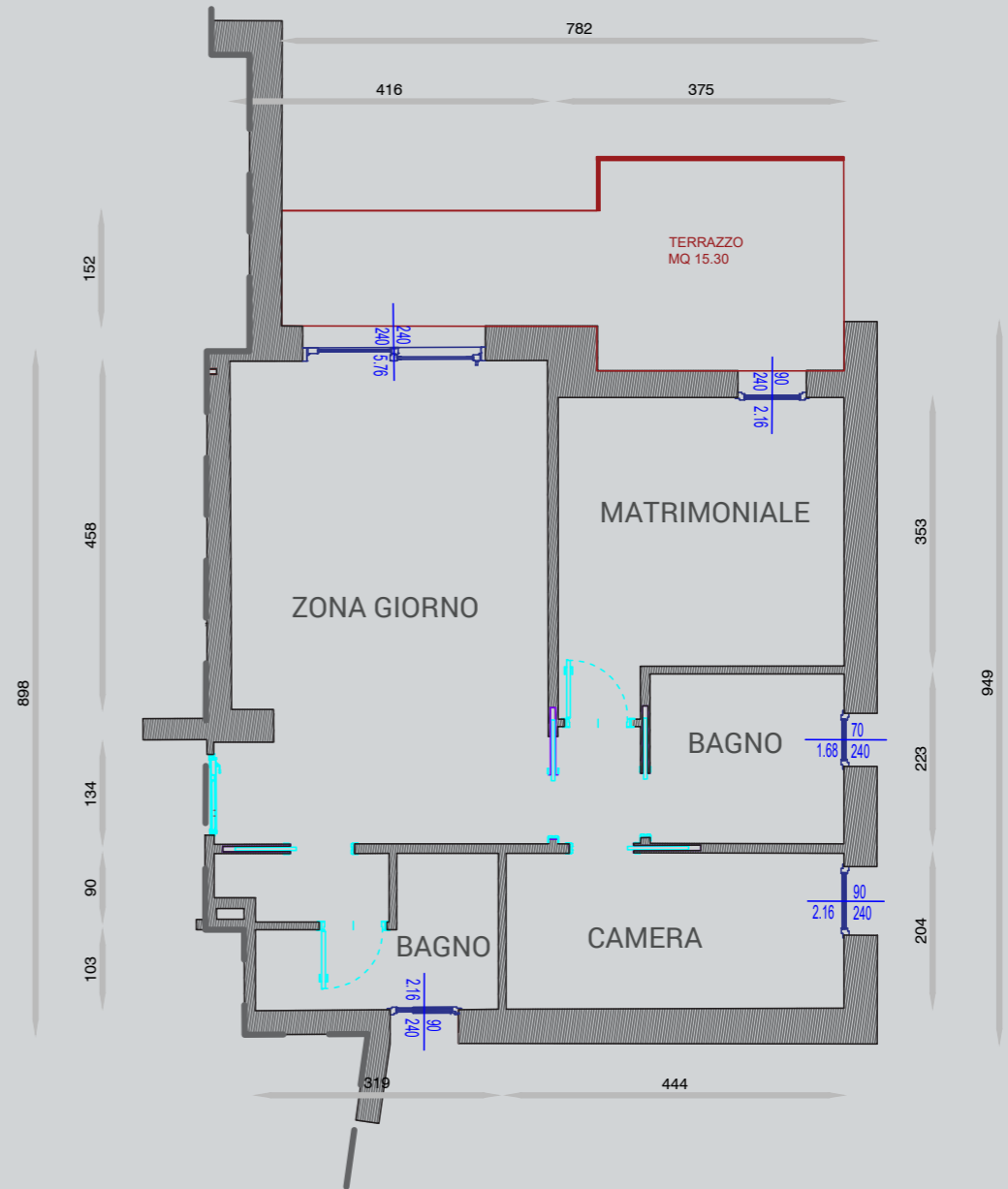


APPARTAMENTI

n4 mq 96.53 COMMERCIALI

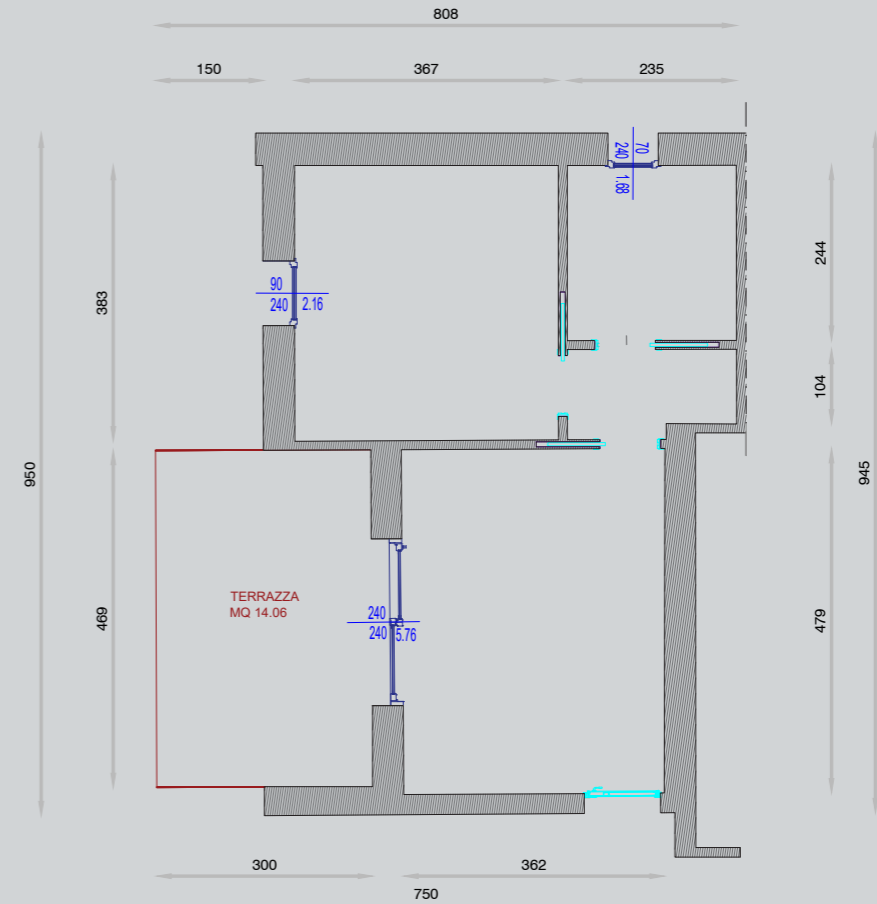
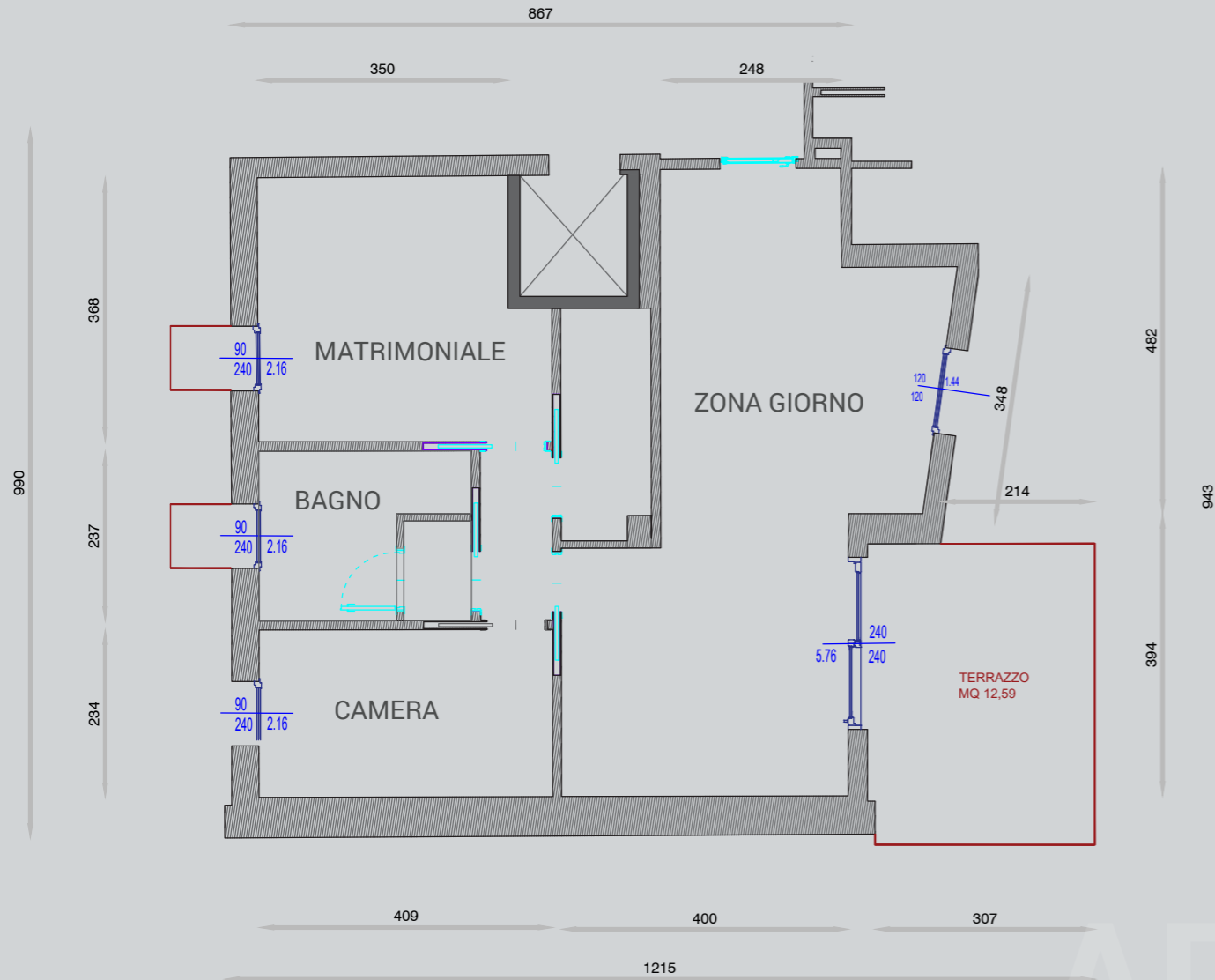


n5 mq 103.5 COMMERCIALI



n6 mq 108.72 COMMERCIALI

n7 mq 65.66 COMMERCIALI



APPARTAMENTI

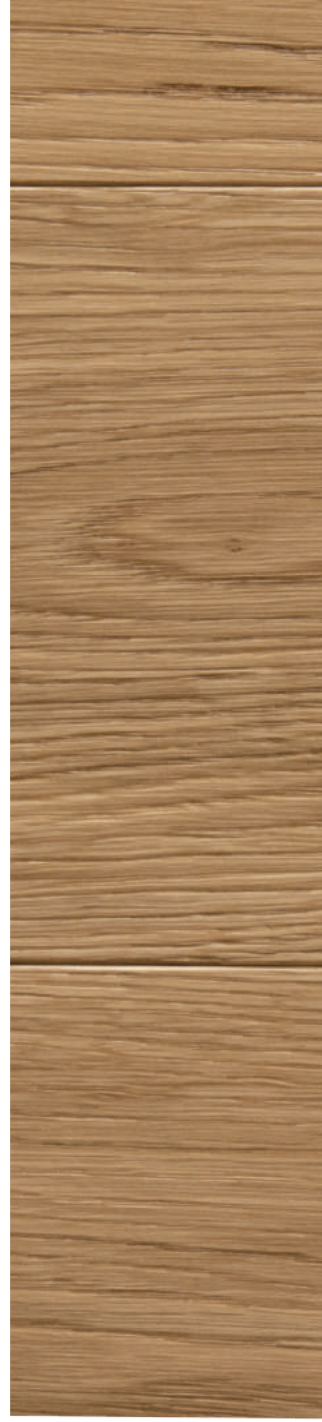
03

FINITURE



I LEGNI

ROVERE TRASPARENTE



ROVERE BIANCO



ROVERE MIELATO



BLANC



ANTRACITE



BEIGE



GRIGIO

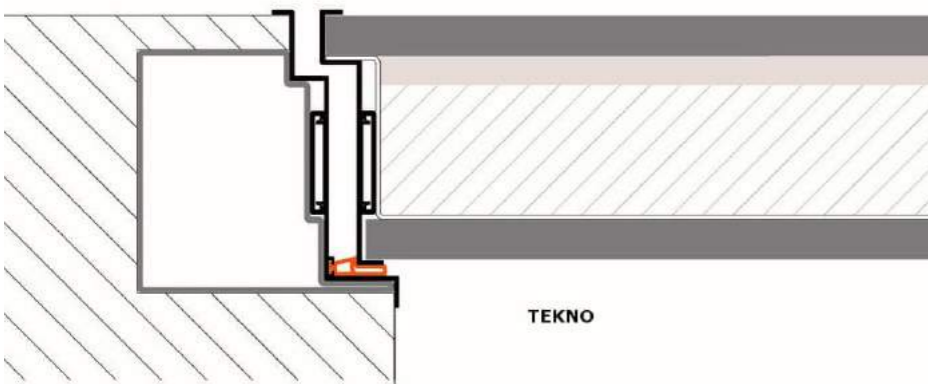


LA CERAMICA

PORTE

Le porte interne saranno in legno tamburate a nido d'ape impiallacciate in Tanganica, di finitura moderna con stile lineare e con maniglia del tipo normale cromata, guarnizione anti botta e misure standard 210x70/80,

Portoncino d'ingresso 1 anta, Falsotelaio, Cilindro di sicurezza, Rivestimento interno liscio mm 7 tanganica, Rivestimento esterno liscio mm 16 oukumè e Colore interno/ esterno RAL scelto dalla D.LL.



Serramenti realizzati in pvc con anta a scomparsa esterna e filo muro con cerniere a scomparsa interna per aperture ad anta battente;

Sistema di tenuta quattro guarnizioni, due guarnizioni di battuta esterna, una guarnizione centrale in EPDM ed una guarnizione acustica interna in termoplastico che garantisce un miglior potere fono isolante, sulla battuta dell'anta.

Saranno utilizzati vetri con doppia camera isolante a doppia sigillatura trasparente secondo D.P.C.M. del 5/12/1997 e secondo normativa UNI 7697, distanziale termico per vetrocamera (warm edge), 4 b.e./camera con argon/4 extrachiaro/camera con argon/3+3 b.e. (su finestre), 3+3 b.e./ camera con argon/4 extrachiaro/ camera con argon/ 3+3 b.e. (porte finestre). In base ai criteri per il calcolo della trasmittanza UNI EN 10077, gli infissi presentano un valore di trasmittanza termica U_w di 0,8 W/m² K. Sistema GFT (Glass Fixing Technology), di montaggio del vetro senza fermavetro su ante apribili, mediante il quale il vetro viene sigillato perimetralmente rendendolo solidale al battente e garantendo assoluta impermeabilizzazione, eccellente abbattimento acustico, miglior isolamento termico e stabilità strutturale nel tempo della finestra.

Ferramenta di chiusura e movimentazione certificata della migliore qualità completa di ogni componente e accessorio per garantire le massime prestazioni di tenuta e un ottimo funzionamento nel tempo completa di meccanismo anti falsa manovra, asta a leva per chiusure superiori e inferiori della seconda anta con un unico azionamento, ferramenta antieffrazione RC1 Light dove tutti i punti di chiusura sono con nottolini a fungo autoregolanti su almeno quattro riscontri antintrusione in acciaio.



INFISSI



04

IMPIANTI





IDRICO

Rete distribuzione sanitaria con tubazione multistrato tipo REHAU o simili di alta qualità con intercettazione di ogni ambiente.

Ogni unità abitativa presenta un bagno composto dal lavabo a colonna in porcellana bianca, bidet e vaso a terra in porcellana bianca. Ove previsti attacchi per lavatrice.

Le porcellane di prima scelta saranno di marca IDEAL STANDARD serie Esedra o simili con miscelatori cromati del gruppo GROHE Eurosmart New o simili, piatto doccia avrà misure variabili con misura min. 70x70 e box doccia escluso.

WELL-CONTACT

Pochi componenti, molte soluzioni.

Interoperabilità garantita con il mondo Konnex, un'architettura snella e aperta a implementazioni commisurate all'evolvere dei bisogni. Un sistema di soluzioni differenziate per la gestione accessi, utenze e clima in ambito alberghiero e terziario avanzato.



Letttore a transponder

CALL-WAY

Un sistema modulare di chiamata.

Call-way dà risposte flessibili alle domande del settore ospedaliero. Con due semplici moduli, che soddisfano esigenze differenziate, e sono il cuore di un sistema completo di chiamata via BUS. In grado di dialogare con altri sistemi di comunicazione e trasmissione dati.



Modulo display



Cronitermostato elettronico



Rilasciatore gas metano



Lampada d'emergenza a LED

NETSAFE

Cablaggio strutturato.

Sistema di cablaggio strutturato per reti in rame e fibra ottica, nelle categorie 5 e 6. Due tipologie di cablaggio: UTP, FTP e sistema 110. Pannelli di permutazione caricati e non, armadi e quadri da parete da 6 a 42 unità rack ed accessori.



Prese di connettore RJ45 Cat. 5e

6 Vimar si riserva di modificare in ogni momento e senza preavviso le caratteristiche dei prodotti riportati. Per motivi di impaginazione grafica le foto e i disegni dei prodotti non sono rappresentati, tra loro, con proporzioni equivalenti.

ELETTRICO

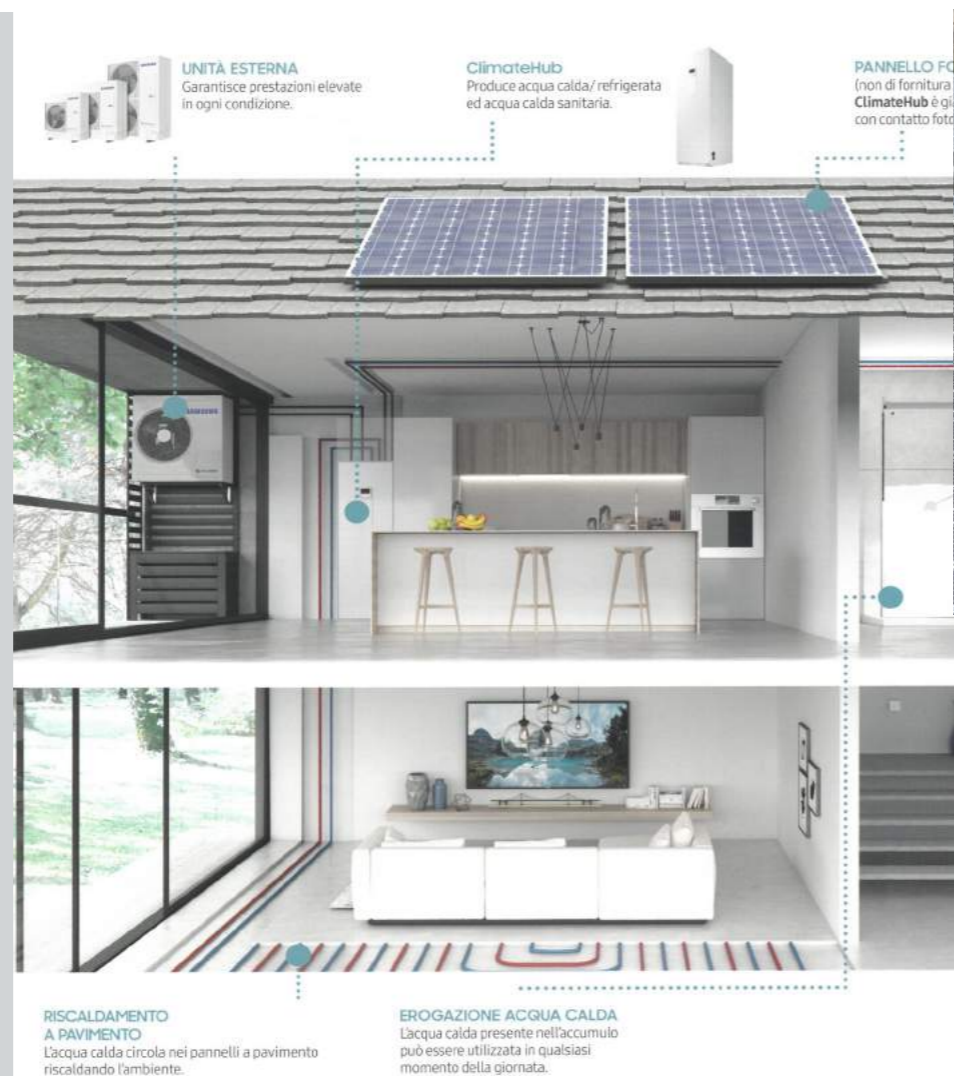
Gli impianti elettrici saranno eseguiti da ditta specializzata, secondo le norme di sicurezza vigenti. I conduttori saranno in rame, di sezione adeguata a sopportare i carichi previsti, separati in due distinti circuiti; saranno posti all'interno di tubazioni del tipo flessibile in pvc, incassati a muro o sotto pavimento-

I frutti saranno del tipo VIMAR serie PLANA SILVER o similare



TERMICO

Sistema per il riscaldamento e la produzione di acqua calda sanitaria mediante sistema ibrido factory made composto da caldaia a condensazione e pompa di calore aria-acqua di tipo centralizzato. Gli abbinamenti tra i vari generatori di calore sono stati espressamente concepiti per massimizzare la quota parte di energia rinnovabile derivante dal funzionamento della pompa di calore, per ridurre al minimo le emissioni inquinanti, per aumentare l'efficienza dell'impianto (con l'integrazione tra gas ed elettricità) ed aumentare la classe di efficienza energetica dell'edificio. Conseguenza diretta la diminuzione dei costi di esercizio del



Il sistema ibrido è adatto per soddisfare il fabbisogno di riscaldamento e l'eventuale produzione di acqua calda sanitaria, con logica di funzionamento sia alternata (funzionamento alternato tra caldaia e pompa di calore) che parallela (funzionamento congiunto tra caldaia e pompa di calore) di modo da poter sfruttare al meglio l'energia rinnovabile disponibile nel condominio. La divisione di spesa alle varie utenze avverrà tramite contabilizzazione diretta, strumenti di misura dell'energia termica che misurano per ogni unità immobiliare l'energia volontariamente prelevata andando a valutare alcuni parametri del fluido termovettore (l'acqua calda che passa nei tubi del riscaldamento) in ingresso e in uscita dall'appartamento. Prevede l'installazione in centrale termica, all'ingresso della derivazione dell'impianto termico di distribuzione verso ciascuna unità immobiliare, di un contatore di calore, conforme alla UNI EN 1434, che misura l'energia termica prelevata volontariamente dall'impianto termico centralizzato attraverso i dispositivi di termoregolazione



Il terminale ambiente sarà il radiante a pavimento poiché, a parità di temperatura ambiente, consentono un risparmio energetico medio superiore al 20% rispetto ai sistemi tradizionali. I motivi di questo risparmio considerevole dipendono dal fatto che l'elevata superficie scambiante costituita dal pavimento fa sì che si possa riscaldare con basse temperature del fluido termovettore. Questo perché, a differenza di questi ultimi tipi di impianto, si riesce a recuperare quel calore che generalmente viene sprecato per effetto della stratificazione dell'aria che raggiunge temperature più alte in prossimità del soffitto; tale recupero aumenta all'aumentare dell'altezza dei locali. Con un impianto di riscaldamento a pavimento si raggiunge la condizione di benessere con una temperatura media ambiente generalmente inferiore di 1°C rispetto a quella che si ha con un impianto tradizionale e quindi a parità di comfort si ha un risparmio energetico. L'impiego di pannelli isolanti che servono di supporto al tubo ma che riducono notevolmente le dispersioni termiche contribuiscono ad aumentare la resa energetica dell'impianto; i sistemi di riscaldamento tradizionali non necessitano, dal punto di vista impiantistico, di tali pannelli che quindi non vengono quasi mai impiegati.

ALLARME

L'impianto d'allarme che protegge l'abitazione dalle intrusioni è costituito da un sistema a quattro zone. Saranno installati due rilevatori volumetrici interni ad infrarosso, i contatti perimetrali anti intrusione (contatto magnetico a sigaretta) su tutte le finestre e portefinestre, ad eccezione del portoncino blindato, e delle finestre a tetto (velux) la sirena esterna lampeggiante e la sirena interna. L'impianto sarà completo di tastiera per gestione e controllo e di accumulatore per il funzionamento in assenza di alimentazione. Sarà predisposto per il combinatore telefonico che avvisa più soggetti in caso di infrazione.

RICARICA

Veranno date in dotazione colonnine ricarica posizionate nell'area carrabile.

DOMOTICA

Un impianto di automazione domestica a tutto campo, in grado di controllare e attivare il sistema di illuminazione, riscaldamento/raffrescamento, videosorveglianza e per il controllo dei carichi casalinghi a seconda delle reali necessità di una famiglia. RESIDENZA URBAN LIFE sviluppa ed offre un'interazione davvero originale tra sistemi elettrici ed elettronici, con l'obiettivo di rendere l'edificio "intelligente" attraverso una collaborazione tra la parte tecnico-funzionale e quella più prettamente legata all'estetica dei vari impianti e funzionalità, raggiungendo risultati ottimali.



